

نمونه سؤالات المپیاد علوم تجربی مرحله مدرسه شماره ۲

۱- محلول سرکه از کدام نوع است؟

الف: جامد در مایع

ب: مایع در مایع

ج: گاز در مایع

د: مایع در جامد

۲- کدام گزینه مخلوط همگن است؟

الف: هوا

ب: دود

ج: آلیاز

د: چای

۳- کدام گزینه ماده ی خالص است؟

الف: خاک

ب: آب چشمه

ج: شیر

د: طلا

۴- کدام گزینه چگالش است؟

الف: انجماد آب در یخچال

ب: تشکیل برفک در یخچال

ج: شبنم

د: تشکیل بخار آب بر روی شیشه

۵- کدام یک از مواد زیر در نقطه جوش یک مایع تأثیر ندارد؟

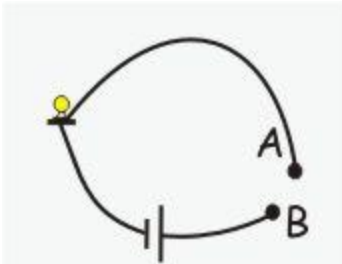
الف: فشار

ب: جنبش مایع

ج: مقدار مایع

د: مساحت سطح مایع

۶- کدام یک از مواد زیر اگر بین دو نقطه A و B قرار گیرند، لامپ روشن می شود؟



الف: ید

ب: گوگرد

ج: کربن

۵: د ففسفر

۷- کدام زودتر حل مي شود؟

الف: نبات در آب سرد

ب: قند در آب گرم

ج: شکر در آب گرم

د: نبات در آب گرم

۸- انرژی موجود در کدام يك با بقیه تفاوت دارد؟

الف: يك حبه قند

ب: الكل

ج: زغال سنگ

د: فیر کشیده شده

۹- کدام يك از انرژی های زیر به دو نوع جنبشی و پتانسیل وجود دارد؟

الف: گرمایی

ب: الکتریکی

ج: مکانیکی

د: صوتی

۱۰- در يك لامپ روشن بیشتر انرژی الکتریکی به کدام انرژی تبدیل مي شود؟

الف: گرمایی

ب: الکتریکی

ج: نورانی

د: شیمیایی

۱۱- در کدام يك از موارد زیر سرعت تبخیر بیشتر مي شود؟

الف: سرد شدن هوا از بخار آب

ب: افزایش فشار هوا

ج: کاهش سطح مایع

د: کاهش جاذبه مولکولی

۱۲- نقطه جوش آب در چهار شهر مختلف اندازه گیری شده است. ارتفاع کدام شهر از سطح دریا

بیشتر است؟

الف: شهر A با ۹۵ درجه سانتی گراد

ب: شهر B با ۹۶ درجه سانتی گراد

ج: شهر C با ۹۸/۸ درجه سانتی گراد

د: شهر D با ۱۰۰ درجه سانتی گراد

۱۳- کدام يك از موارد زیر از خواص فیزیکی آب نیست؟

الف: نقطه جوش ۱۰۰ درجه

ب: نقطه انجماد صفر درجه

ج: کمک به زنگ زدن آهن

د: انبساط در صفر درجه

۱۴- انرژی پتانسیل يك جسم آویخته به کدام عوامل بستگی دارد؟

الف: جرم و جسم jn

ب: شکل و ارتفاع jn

ج: شکل و حجم jn

د: جرم و ارتفاع jn

۱۵- در يك فرستنده راديويي ، کدام تبدیل انرژی صورت مي گيرد؟

الف: الكتريكي به صوتي jn

ب: الكتريكي به نوراني jn

ج: نوراني به صوتي jn

د: نوراني به الكتريكي jn

آدرس لينك صفحه : www.olympiademi.ir/Sub-file/question/1/madrese/print-madrese3-q.htm

اجرا و پشتيباني توسط مؤسسه فناوري اطلاعات كاشف